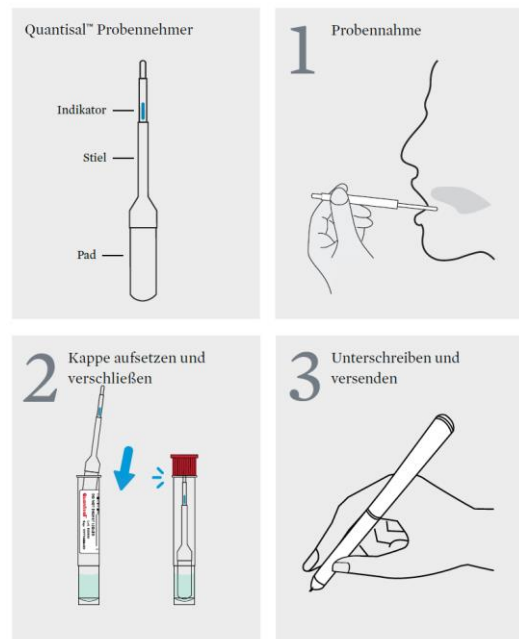


Speichel-Probengewinnung für die Drogenanalytik: Quantisal-Abnahmesystem

Drogen im Speichel Abnahmematerial:

Das aktuell verwendete Speichelabnahmesystem ist das Produkt Quantisal der Firma Abbott Immunalysis. Es ermöglicht eine einfache und sichere Probengewinnung.

Das Set besteht aus einem Probennehmer und einem Röhrchen. Nach der Probennahme wird der Probennehmer in das Röhrchen gesteckt und der Deckel verschlossen:



Durchführung im Detail:

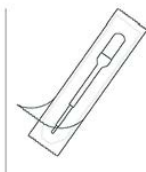
Zur Durchführung verweisen wir auf die Anleitung des Herstellers auf der Rückseite.

Präanalytik:

- ☞ 10 min vor Probenentnahme soll nichts gegessen, getrunken oder geraucht werden
- ☞ Substitutionstherapie / orale Medikation: Bei oral gegebenem Medikament wird eine Speichel-Probe frühestens 2 Stunden nach der letzten Einnahme empfohlen.

Lagerung und Transport:

Keine besondere Handhabung. Bei Lagerung/Transport länger als 1 Tag Kühlung empfohlen. Stabilität bei Raumtemperatur oder gekühlt: 5 Tage. Einfrieren ist möglich, dann Stabilität 1 Monat.



1. **Stellen Sie sicher, dass der Spender 10 Minuten vor der Probenentnahme nicht gegessen, getrunken oder geraucht hat.**
2. Überprüfen Sie vor der Verwendung das Verfallsdatum des Produkts.
3. Weisen Sie den Spender an, die Verpackung auf Unversehrtheit zu prüfen. Verwenden Sie das Produkt nicht, wenn die Verpackung oder das Produkt beschädigt oder das Transportröhrchen undicht ist.
4. Vermerken Sie die Spenderinformationen sowie Datum und Uhrzeit der Entnahme auf den Röhrchenetiketten und/oder auf dem Kontrollformular oder dem Anforderungsformular für die Probe.
5. Weisen Sie den Spender an, den Probenträger aus dem Beutel zu nehmen.
6. **Weisen Sie den Spender an, den Probenträger unter der Zunge zu platzieren und den Mund zu schließen.** Der Spender sollte den Kopf gesenkt halten, um das Ansammeln von Speichel durch die Schwerkraft zu unterstützen.
ACHTUNG: DER SPENDER DARF NICHT AN DEN PADS ODER DEM STIEL KAUEN ODER SAUGEN, DIE STIELABDECKUNG VOM PROBENTRÄGER ENTFERNEN, SPRECHEN, AM PROBENTRÄGER ZIEHEN ODER IHN AUS DEM MUND NEHMEN, BIS DER INDIKATOR VOLLSTÄNDIG BLAU GEFÄRBT IST.
7. **Der Spender muss das Pad unter der Zunge lassen, bis der Indikator vollständig blau gefärbt ist.** Die blaue Farbe zeigt an, dass der Probenträger 1 ml \pm 10 % Speichel pro Pad aufgenommen hat. Die Entnahme kann 2 bis 10 Minuten dauern. Sollte sich der Indikator nicht innerhalb von 10 Minuten blau färben, muss das Pad aus dem Mund genommen und entsorgt werden. Eine erneute Entnahme mit einem neuen Produkt kann sofort beginnen, jedoch erst nachdem sich Speichel im Mund angesammelt hat.
8. Wenn der Indikator sich vollständig blau gefärbt hat, bitten Sie den Spender, den Probenträger aus dem Mund zu nehmen.
9. Halten Sie das Transportröhrchen in aufrechter Position und entfernen Sie die Kappe, indem Sie sie mit einem oder zwei Daumen nach oben drücken.
10. **Platzieren Sie den vollgesaugten Probenträger im Röhrchen. Die Flüssigkeit im Röhrchen nicht verschütten oder ausleeren.**
ACHTUNG: DIE FLÜSSIGKEIT NICHT SCHLUCKEN. DEN PROBENTRÄGER NICHT IN DEN MUND NEHMEN, NACHDEM ER IM KONSERVIERUNGSPUFFER WAR.
11. **Setzen Sie die Kappe vorsichtig auf den Stiel des Probenträgers im Röhrchen. DRÜCKEN SIE DIE KAPPE NACH UNTEN, BIS SIE BÜNDIG AUF DEM OBEREN TEIL DES RÖHRCHENS EINRASTET.**
12. Senden Sie die Speichelprobe über Nacht ungekühlt an ein Labor, damit sie so schnell wie möglich getestet werden kann. Befolgen Sie sämtliche Anweisungen des Labors und die geltenden regionalen Vorschriften für die Etikettierung und Verpackung des Transportröhrchens beim Versand.